

Инструкция

по установке системы непрерывной подачи чернил на
Canon Pixma iP1000, i350, i320, i250



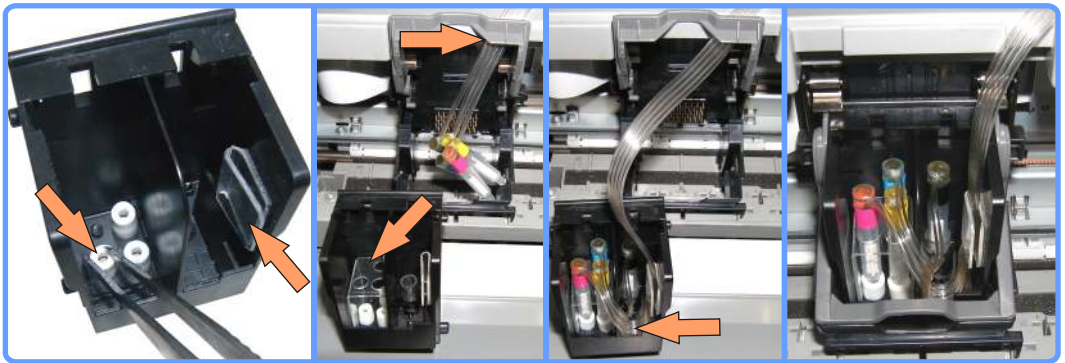
Установка капсул

Включите принтер. Поднимите крышку, подождите, пока каретка выедет в позицию замены картриджей, и снимите их. Затем, подняв серый рычаг, освободите печатающую головку и снимите её. Удалите уплотнительные резиновые прокладки в каждой секции каретки печатающей головки принтера, закрепите клипсу-держатель шлейфа. Наденьте на штуцера силиконовые переходники, белые в цветную секцию, прозрачный в чёрную. В цветную секцию поместите направляющую капсул.

Проденьте шлейф в рычаг фиксирующий каретку, это необходимо для установки печатающей головки обратно в каретку.

Установите все капсулы плотно до упора вниз. Проложите шлейф в клипсу-держатель и зафиксируйте шлейф специальным фиксатором, чтобы шлейф нигде не цеплялся, при движении каретки. Установите печатающую головку обратно, в каретку принтера.

Для упрощения установки рекомендуется заправить систему сразу, чтобы не приходилось вновь снимать печатающую головку и капсулы. Снимать и устанавливать обратно капсулы, не вынимая печатающую головку из каретки - крайне неудобно.



Установка капсул iP1000

Прокладка шлейфа

Закрепите полочку подвеса шлейфа, как показано на фото. Установите специальную заглушку, заблокировав датчик открытия крышки. При закрытой крышке, фиксатор должен цепляться за заглушку.

Отведите каретку влево до упора, и проложите шлейф в полочку подвеса, так чтобы он излишне не перегибался и не провисал.



Прокладка шлейфа iP1000

Вывод шлейфа



Вывод шлейфа iP1000

Приклейте клипсу с правой стороны принтера и закрепите в ней шлейф, немного наискосок.

При закрытой крышке, шлейф не должен пережиматься.



Вывод шлейфа iP1000

Отрегулируйте длину шлейфа таким образом, чтобы в крайнем левом и правом положении каретки шлейф нигде не пережимался и не натягивался.



Вывод шлейфа iP1000

Заправка системы

Заполните все капсулы соответствующими цветами чернил на половину, для чего наденьте по очереди капсулы на шприц и вытягивайте воздух поршнем до тех пор, пока шлейф и капсула не заполнятся чернилами. После чего пережмите шлейф биндером и, сняв капсулу со шприца, установите её в каретку принтера на положенное место.



Заправка системы iP1000

Система установлена

После заполнения чернилами шлейфа, капсул и Ваших ёмкостей, принтер готов к работе. Убедитесь что воздушные отверстия ёмкостей открыты, капилляры шлейфа нигде не пережаты, а каретка свободно достаёт до своих крайних положений. Включите принтер и сделайте тест дюз. Если на тесте видны не все дюзы, дайте принтеру пару прочисток из стандартной утилиты драйвера и оставьте его на некоторое время, это необходимо чтобы из головки вышел попавший туда воздух.



Установленная система iP1000

Обслуживание СНПЧ

Качество печати:

- старайтесь печатать регулярно, не реже указанных в Руководстве по эксплуатации вашего принтера рекомендаций;
- при ухудшении качества печати проверяйте уровень чернил в капсулах, в ёмкостях-донорах, а также пропускную способность всех каналов и наличие отверстий в крышках для воздуха;
- в остальных случаях обращайтесь к Руководству по эксплуатации принтера - там есть все нужные рекомендации по уходу и обслуживанию принтера.

Дозаправка:

- не допускайте полного окончания чернил в емкостях;
- для дозаправки обратитесь к инструкции по подключению и заправке ёмкостей.

Транспортировка:

- перед транспортировкой принтера с установленной системой НПЧ пережмите биндерами все трубки, чтобы чернила не смогли выливаться ни в принтер, ни в емкости с чернилами.

Обратите внимание!!! Если Вы устанавливаете систему на принтер уже работавший с неоригинальными картриджами, или решили заменить чернила на чернила другого производителя или другой тип, РЕКОМЕНДУЕТСЯ промыть печатающую головку принтера. Подробнее на сайте.

Гарантия на СНПЧ 2 года с момента продажи.

Адрес и техническая поддержка

Интернет-магазин RESETTERS
93405, Украина, Луганская обл.
г.Северодонецк, пл.Победы 2, оф.508
www.resettters.com

Служба технической поддержки и консультаций:
E-mail - sp@resettters.com, ICQ 760444 (Дмитрий)
Форум поддержки: <http://www.resettters.ru/>
тел+38 (096) 321-5000, +38 (06452) 6-01-02 (Дмитрий)