

# Установка Стока

УНИВЕРСАЛЬНЫЙ



Производя прочистки печатающей головки, принтер сливает откачанные чернила в специальный контейнер с впитывающим материалом, т.н. "памперсом", который требуется регулярно менять на новый. Если не произвести замену вовремя, то это чревато порчей имущества и документов.

Установка Стока отработанных чернил рекомендуется для предотвращения проливания чернил при переполнении контейнера принтера для отработанных чернил.

## Порядок установки:

Снимите крышку лючка и отсоедините силиконовую трубочку слива отработанных чернил, идущую от узла парковки к памперсу. В разных моделях лючок может быть расположен в разных местах (Фото 1,2,3)



Фото 1



Фото 2



Фото 3

Соедините трубочку слива чернил, идущую из принтера с капилляром Стока при помощи Г-образного переходника (Фото 4). Соединение должно быть достаточно плотным, чтобы трубки самопроизвольно не смогли разъединиться.

Выведите капилляр стока в щель сверху фиксатора-защелки лючка и закройте лючок (Фото 5).

Емкость стока можно разместить в удобном для визуального контроля месте, при этом крепление вместе с емкостью не должны находиться в подвешенном состоянии - лучше, когда крепление находится на одном уровне с принтером и чернильными емкостями и опирается на стол.

Следите за наполнением. Вовремя опустошайте емкость от отработанных чернил.



Фото 4



Фото 5

Производя прочистки печатающей головки, принтер сливает откочанные чернила в специальный контейнер с впитывающим материалом, т.н. "памперсом", который требуется регулярно менять на новый. Если не произвести замену вовремя, то это чревато порчей имущества и документов

Установка Стока отработанных чернил рекомендуется для предотвращения проливания чернил при переполнении контейнера принтера для отработанных чернил.



### Порядок установки:

Сзади принтера открутите винт (Фото 1). Поставьте принтер на бок. С помощью отвертки разблокируйте фиксатор крышки (Фото 2) и снимите ее.



Фото 1



Фото 2



Фото 3

Отсоедините силиконовую трубочку слива отработанных чернил, идущую от узла парковки к памперсу. Соедините трубочку слива чернил, идущую из принтера с капилляром Стока при помощи Г-образного переходника (Фото 3). Соединение должно быть достаточно плотным, чтобы трубки самопроизвольно не смогли рассоединиться.



Фото 4

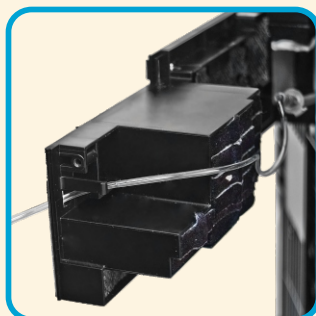


Фото 5



Фото 6

Снимите с крышки люка металлический экран (Фото 4). Выведите капилляр стока в щель крышки (Фото 5). Закройте крышку. Емкость стока можно разместить в удобном для визуального контроля месте, при этом крепление вместе с емкостью не должны находиться в подвешенном состоянии-лучше, когда крепление находится на одном уровне с принтером и чернильными емкостями и опирается на стол (Фото 6).

Следите за наполнением. Вовремя опустошайте емкость отработанных чернил.