

Инструкция

по заправке и эксплуатации совместимых картриджей
OfficeJet H-932/933



Вводная информация

Данные совместимые картриджи предназначены для вновь разработанного модельного ряда принтеров, отличающихся от своих предшественников рядом технических решений:

1. Изменён принцип прокачки чернил через печатающую головку во время прочистки (вместо разряжения в капле - избыточное давление в картридже).
2. Изменён алгоритм работы принтера во время печати больших объёмов: прерывание процесса с целью принудительной подачи чернил в матрицу печатающей головки.

Исходя из выше сказанного, оригинальные и, собственно, совместимые картриджи имеют ряд конструктивных особенностей, предполагающих строгое соблюдение рекомендаций при их заправке и эксплуатации.

Конструкция картриджей

Корпус совместимых картриджей выполнен из ударопрочного полипропилена стойкого к химическим средам. Снабжен четырьмя отверстиями, одним - для обслуживания, и тремя - технологическими (Фото 1, 2).

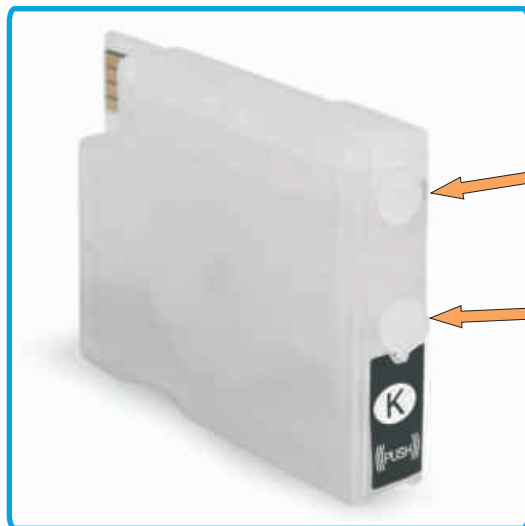


Фото 1

Заправочное отверстие

Дроссельное отверстие



Фото 2

Воздушное отверстие

Штуцер подачи чернил

Заправка картриджей

Установите картриджи вертикально (Фото 1). Извлеките заглушки из заправочного и дроссельного отверстий. С помощью шприца с иглой залейте в картриджи чернила нужного цвета V=10 мл. Возвратите заглушки на место. Из дроссельной заглушки извлеките пробку (Фото 2). Картридж готов к эксплуатации.



Фото 3



Фото 4

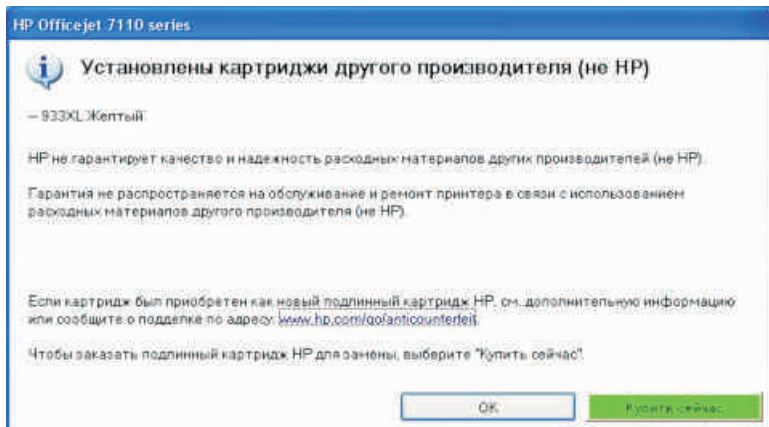
Совместимые картриджи являются полным аналогом оригинальным. Поэтому допустима их совместная эксплуатация. На картриджах могут быть установлены чипы от разных производителей, программное обеспечение некоторых из них не позволяет визуально отображать на "Панели инструментов HP..." приблизительный уровень чернил.

Примечание:

Для того чтобы открыть панель инструментов, например для HP OfficeJet 7110 необходимо выполнить следующую последовательность Пуск -> Все программы -> HP -> HP OfficeJet 7110.

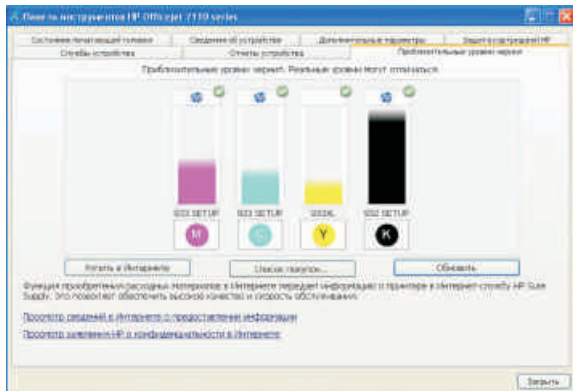
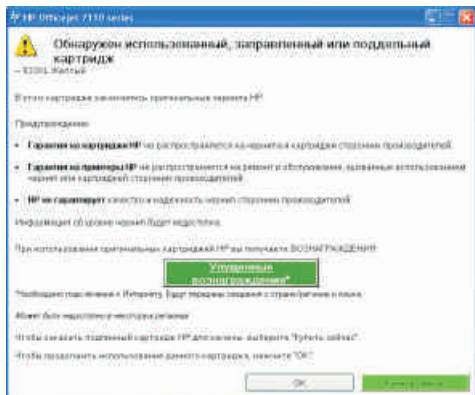
Установка картриджей

После установки картриджа появляется сообщение: "Установлены картриджи другого производителя", нажимаем **OK**.




Установка картриджей

Далее "Обнаружен использованный, заправленный или поддельный картридж", нажимаем ОК. Принтер воспринимает картридж, как оригинальный. Можно продолжать работу.



Примечание:

После повторной и последующих заливок совместимых картриджей бывают ситуации, когда установку необходимо начинать с нажатия кнопки  на панели управления принтера.

Часто задаваемые вопросы

Цветопередача: под цветопередачей понимается правильность отображения цветов на отпечатке относительно компьютерного оригинала (исходной фотографии).

На цветопередачу влияют следующие моменты:

- Качество фотобумаги;
- Качество чернил;
- Тип программы, из которой ведётся печать;
- Настройки типа бумаги в драйвере;

Как отличить хорошие чернила от плохих? Чернила имеют множество важных характеристик, требующих тестирования для определения их качества. Вы можете судить о качестве чернил по следующим характеристикам: цветопередача (искажение цветов от оригинала должно быть минимальным), отсутствие засоров дюзов (отсутствие полос на отпечатках). Обращаем Ваше внимание на то, что сегодня на рынке можно встретить множество супердешёвых чернил, качество которых сомнительно и может колебаться от партии к партии. Некачественные чернила могут привести к полному выходу из строя печатающей головки, замена которой по цене сопоставима со стоимостью принтера.

Что такое профилирование (профили)? Профили - это файлы, устанавливаемые на компьютер и корректирующие цветопередачу принтера в зависимости от используемых чернил, бумаги и модели принтера. Многие производители чернил и фотобумаг вынуждены предлагать своим пользователям устанавливать профили, т.к. без них качество цветопередачи не является удовлетворительным (цвета сильно искажаются).

Адрес и техническая поддержка

Интернет-магазин RESETTERS
93405, Украина, Луганская обл.
г.Северодонецк, пер. Ломоносова 8а
www.resetters.com

Служба технической поддержки и консультаций:
E-mail - sp@resetters.com, ICQ 760444
Форум поддержки: <http://www.resetters.ru/>
тел. +38(050)511-0002, +38(0645)712-567