

# Инструкция

по установке системы непрерывной подачи чернил на  
**Canon Pixma iP1800**

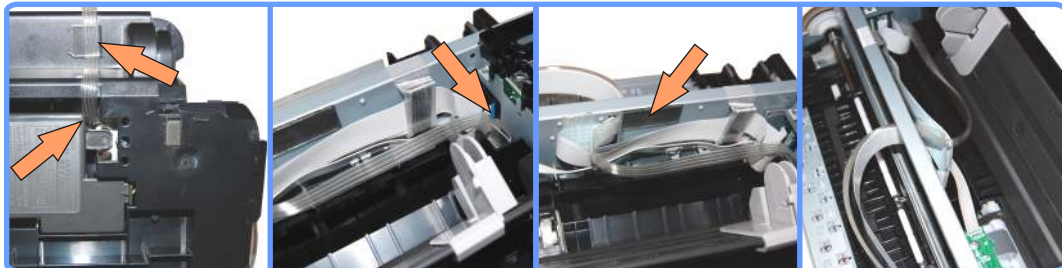


## Прокладка шлейфа

Найдите внизу принтера, сквозное отверстие возле блока питания. Проведите в него шлейф.

Приклейте клипсу сбоку на шасси принтера, проведите в неё шлейф.

Приклейте клипсу изнутри возле отверстия в шасси принтера, проложите в неё шлейф как показано на фото.



Прокладка шлейфа iP1800

## Модернизация картриджей

Включите принтер. Поднимите крышку, подождите, пока каретка выедет в позицию замены картриджей, и снимите их.

Снимите наклейки с картриджей. Сверлом, входящим в набор, расширьте отверстия (ни в коем случае не используйте дрель!). Вставьте в них силиконовые уплотнители, не до конца - наполовину. Подключите шлейф к картриджам, вставив уголки на концах в уплотнители, закреплённые на картридже. Постарайтесь повторить расположение капилляров шлейфа, как на фото ниже, чтобы капилляры не мешали движению каретки.

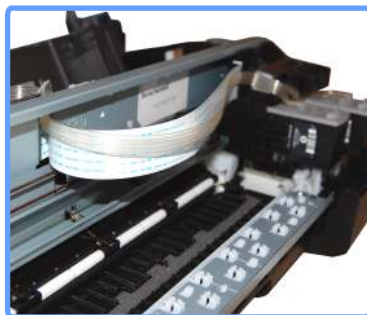
Не путайте цвета! На картридже маркером обозначен цвет отсека С-М-У (Синий, Красный, Жёлтый).



Модернизация картриджей iP1800

## Установка картриджей

Установите картриджи на штатное место.

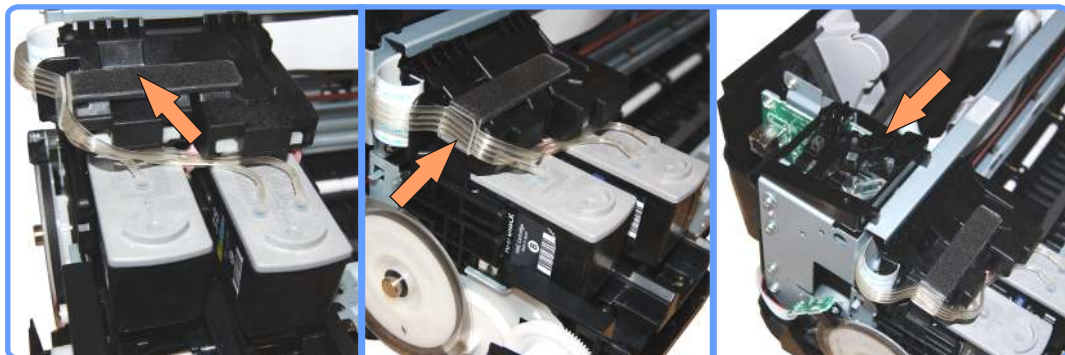


Установка картриджей iP1800

## Укладка шлейфа

Приклейте полочку подвеса шлейфа на каретку, прямо над картриджами. Закрепите в ней шлейф, особое внимание уделите укладке шлейфа над картриджами, шлейф не должен нигде пережиматься но вместе с тем, должен быть очень плотно уложен, чтобы не мешать при печати.

Обратите внимание на последнее фото: за кареткой находится деталь со световодами и кнопками, Вы наверняка сдвинете её при установке. При обратной сборке установите её на место.



Укладка шлейфа iP1800

Слегка разжимая клипсы крепления шлейфа, отрегулируйте шлейф таким образом как показано на фотографиях. В крайнем левом положении шлейф должен образовывать небольшую петлю вдоль электрического шлейфа. В крайнем правом не должен провисать или деформировать электрический шлейф.

Обратите внимание на то как стоит клипса с внутренней стороны, она должна направлять шлейф строго горизонтально, без перекосов.

При сборке принтера будьте внимательны к шлейфу сзади, не пережмите его корпусом.



Укладка шлейфа iP1800

## Заправка системы



Заправка системы MP450

Заправьте ёмкости согласно инструкции по заправке ёмкостей, затем поочерёдно снимите с картриджем все капилляры, вставьте уголок в носик шприца и потяните поршень на себя, пока капилляр полностью не заполнится чернилами. Пережмите капилляр биндером и вставьте его обратно в картридж, после чего биндер снимите.

Если Вы устанавливаете систему не на новые картриджи, а уже на частично израсходованные, имеет смысл перед установкой дозаправить картриджи. Для этого наберите в шприц чернил нужного цвета и, воткнув иглу в соответствующее отверстие, заполните картридж. Не путайте цвета!

## Качество печати:

- старайтесь печатать регулярно, не реже указанных в Руководстве по эксплуатации вашего принтера рекомендаций;
- при ухудшении качества печати проверяйте уровень чернил в емкостях-донорах, а также пропускную способность всех каналов и наличие отверстий в крышках для воздуха;
- при полных емкостях рекомендуется подложить под принтер подставку высотой 5-6 см, чтобы приподнять его относительно емкостей с чернилами;
- в остальных случаях обращайтесь к Руководству по эксплуатации принтера - там есть все нужные рекомендации по уходу и обслуживанию принтера.

## Дозаправка:

- не допускайте полного окончания чернил в емкостях;
- для дозаправки обратитесь к инструкции по подключению и заправке ёмкостей.

## Транспортировка:

- перед транспортировкой принтера с установленной системой НПЧ пережмите биндерами все трубки, чтобы чернила не смогли выливаться ни в принтер, ни в емкости с чернилами.

## Гарантия на СНПЧ 2 года с момента продажи.

(Не распространяется на электрическую часть принтера и печатающую головку)

## Адрес и техническая поддержка

Интернет-магазин RESETTERS  
93405, Украина, Луганская обл.  
г.Северодонецк, пл.Победы 2, оф.508  
[www.resetters.com](http://www.resetters.com)

Служба технической поддержки и консультаций:  
E-mail - [sp@resetters.com](mailto:sp@resetters.com), ICQ 760444 (Дмитрий)  
Форум поддержки: <http://www.resetters.ru/>  
тел+38 (096) 321-5000, +38 (06452) 6-01-02 (Дмитрий)

# Инструкция по разборке принтера **Canon Pixma iP1800**

## Снятие крышки лотка для бумаги

Необязательное, но желательное действие. Сняв крышку лотка для бумаги, Вам будет легче снять корпус принтера.

Немного изогните крышку серединой на себя. Освободите левую направляющую, затем снимите крышку вправо.



Снятие крышки iP1800

## Удаление боковых панелей

Отожмите защёлку напротив того места где крепилась крышка лотка для бумаги. Найдите и отожмите защёлку внизу принтера с той же стороны. После чего сдвиньте боковую панель назад и снимите её в сторону.

Если Вы не снимали крышку, то добраться до верхних защёлок будет затруднительно, но можно снять боковые панели отжав только нижние защёлки. Учтите Вы рискуете повредить защёлки!



Удаление боковых панелей iP1800



## Снятие корпуса

Снимите обе боковые панели, после чего удалите два винта, спереди принтера.



Снятие корпуса iP1800

Найдите четыре защёлки на задней части принтера и отжав их, снимите корпус вверх.



Снятие корпуса iP1800

## Адрес и техническая поддержка

Интернет-магазин RESETTERS  
93405, Украина, Луганская обл.  
г.Северодонецк, пл.Победы 2, оф.508  
[www.resetters.com](http://www.resetters.com)

Служба технической поддержки и консультаций:  
E-mail - [sp@resetters.com](mailto:sp@resetters.com), ICQ 760444 (Дмитрий)  
Форум поддержки: <http://www.resetters.ru/>  
тел+38 (096) 321-5000, +38 (06452) 6-01-02 (Дмитрий)