

Инструкция

по эксплуатации заправляемых картриджей и модернизации
вспомогательного картриджа(памперса) для принтера
Epson **WP-4015**



EPSON WP-4015

Заправляемые картриджи для данной модели принтера не ухудшают эксплуатационных характеристик устройства, так как их физические и конструктивные параметры аналогичны оригинальным. Материал, из которого изготовлены картриджи, обладает повышенной механической прочностью и устойчив к агрессивным средам. Рекомендуемые для их заправки совместимые чернила позволяют снизить себестоимость печати в 20 и более раз не в ущерб качеству.

Конструкция картриджа и его заправка

Заправляемый картридж представляет собой прямоугольную ёмкость с отверстиями: одним, **“заправочным”**, большего диаметра, для заправки чернилами (**красная** стрелочка на Фото 1), другим, **“воздушным”**, для уравнивания давления (**синяя** стрелочка на Фото 1). На корпусе установлен авточип (**оранжевая** стрелочка на Фото 1).



Фото 1



Фото 2

При заправке картридж необходимо установить в вертикальное положение, открыть **“заправочное”** отверстие, при этом **“воздушное”** должно быть закрыто, и с помощью шприца с иглой залить чернила (Фото 2). Максимальный объём заправки составляет 100 мл.

Затем закрыть пробкой **“заправочное”** отверстие, повернуть картридж чипом вверх, извлечь пробку из **“воздушного”** отверстия (Фото 3).

Установите картридж в соответствующую ячейку принтера (Фото 3, 4). Повторите процедуру заправки для остальных картриджей.



Фото 3



Фото 4

Сброс счётчика израсходованных чернил(обнуление чипа)

Осуществляется путём открывания-закрывания крышки на передней вертикальной панели принтера, что происходит, когда извлекается картридж для его заправки.

Модернизация вспомогательного картриджа(памперса)

При прочистке печатающей головки чернила направляются в специальную ёмкость, которая называется "вспомогательным картриджем" или просто "памперс". Количество отработанных чернил определяется контроллером платы управления и записывается в ячейку памяти чипа, установленного на его корпусе. Когда значение достигнет предела - блокируется работа принтера и выдаётся сообщение о необходимости замены картриджа. Предлагаемая модернизация сводится к замене оригинального чипа авточипом и установке внутри корпуса сборника чернил с трубкой для их отвода.

Для этого необходимо:

1. Развернуть принтер задней стороной к себе и отсоединить дуплексор, нажав на кнопки по бокам (Фото 5 и 6).
2. Извлечь "памперс" (Фото 7).

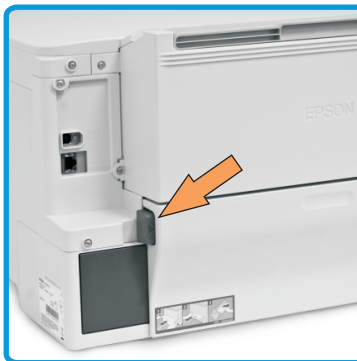


Фото 5



Фото 6

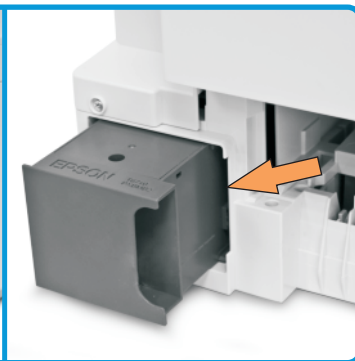


Фото 7

3. Снять фиксирующую крышку, удалить адсорбент (Фото 8).

4. Просверлить сквозное отверстие 6 мм (Фото 9, 10, 11)

5. Просверлить второе отверстие 6 мм во внутренней стенке и с помощью ножа, отрезав перемычки, получить щелевое отверстие (Фото 9, 10, 11).



Фото 8

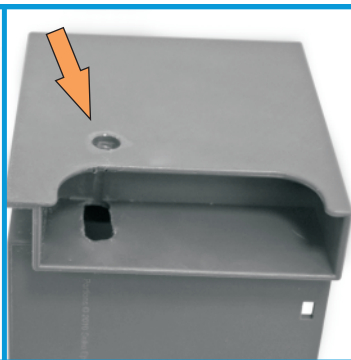


Фото 9

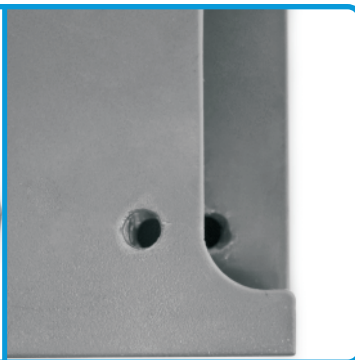


Фото 10

Модернизация вспомогательного картриджа(памперса)

6. Демонтировать оригинальный чип, вырезать прямоугольное отверстие размером 8х4, установить Упор на расстоянии 4 мм от отверстия(Фото 12 и 13).

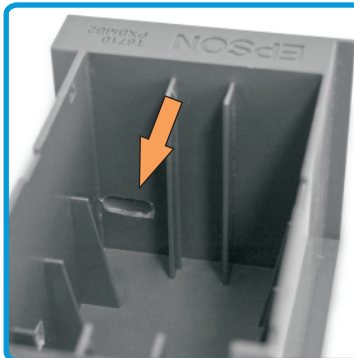


Фото 11

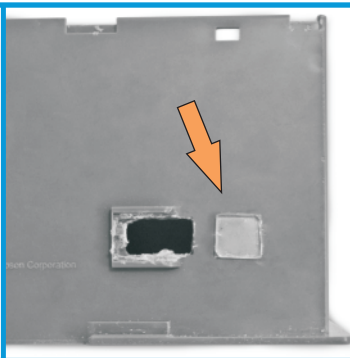


Фото 12



Фото 13

7. Установить авточип, для надежной фиксации использовать клей типа "Момент" (Фото 14 и 15). Следите за тем, чтобы расположение чипа соответствовало Фото 15.



Фото 14

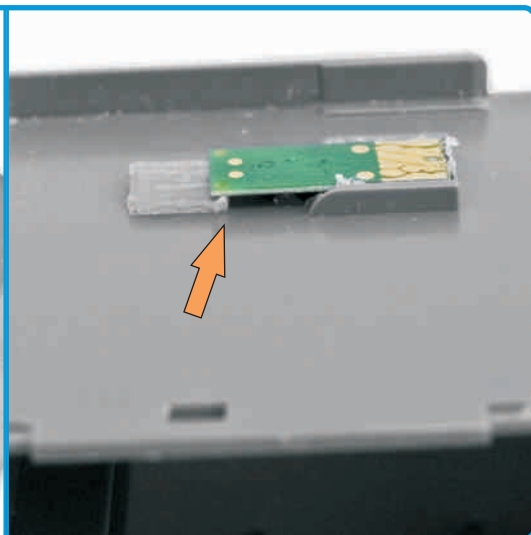


Фото 15

Модернизация вспомогательного картриджа(памперса)

8. Установить внутри корпуса сборник чернил с трубкой для их отвода(Фото 16).

9. Проложить трубку для отвода чернил в просверленные отверстия, согласно Фото 17.

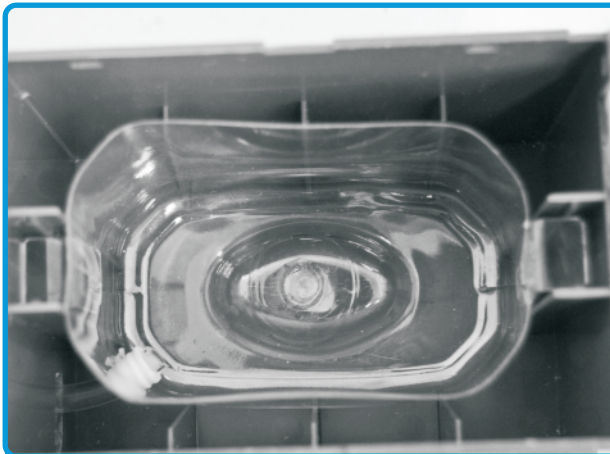


Фото 16

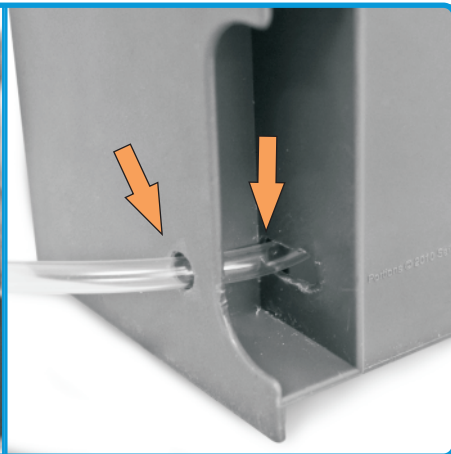


Фото 17

10. Собрать "памперс" и установить его на место. Возвратите на место дуплексор (Фото 18).

11. Прикрепить внешнюю ёмкость для сбора чернил ниже уровня принтера и подсоединить к ней трубку для отвода чернил, согласно Фото 19.



Фото 18



Фото 19

Правила эксплуатации

Не используйте чернила сомнительного качества. Покупайте чернила только в проверенных местах.

Следить за уровнем чернил Вы можете визуально, благодаря прозрачной структуре картриджа.

Не выбрасывайте оригинальные картриджи после замены их на перезаправляемые. Они Вам могут понадобиться для тестовых процедур или (при повреждении принтера по вине производителя) сдаче принтера в сервисный центр. Наличие картриджей - обязательное условие сервисных центров, вызванное тем, что без картриджей дюзы быстро засыхают и приходят в негодность.

Картриджи предназначены для функционирования в помещениях с нормальной влажностью при температурах от 15 до 30 градусов Цельсия.

Следите за внешней ёмкостью сбора отработанных чернил и своевременно очищайте её!

Адрес и техническая поддержка

Интернет-магазин RESETTERS
93405, Украина, Луганская обл.
г.Северодонецк, пер. Ломоносова 8а
www.resetters.com

Служба технической поддержки и консультаций:
E-mail - sp@resetters.com, ICQ 760444
Форум поддержки: <http://www.resetters.ru/>
тел+38 (096) 321-5000, +38 (0645) 712-567